



## Excel 2010 Filtriranje podataka

### Uvod

	A	B	
1	Equipment Log — Ragnar Te		
2	ID#	Type	Equipme
3	1011	Laptop	10" Saris
4	1012	Laptop	10" Saris
5	1021	Laptop	15" EDI S
6	1022	Laptop	15" EDI S
7	1023	Laptop	15" EDI S
8	1025	Laptop	15" EDI S
9	1031	Laptop	17" Saris

Filteri se mogu koristiti za suze prikaz podataka u vašem radnom listu i sakriju njegove delove od vašeg pogleda. Iako može zvučati pomalo kao grupisanje, filtriranje je drugačiji na taj način da omogućava da kvalifikujete i prikazete samo podatke koji vas interesuje. Na primer, možete da filtrirate listu učesnika ankete da bi ste videli samo one koji su uzrasta od 25-34. Takođe možete da filtrirate inventar boja da biste videli bilo šta što sadrži reč "blue", kao što su "Bluebell" ili " robin's egg blue."

U ovoj lekciji ćete naučiti kako da filtrirate podatke u radnom listu da biste prikazali samo informacije koje su vam potrebne.

[http://www.youtube.com/watch?v=zQMA9lw4EyU&feature=player\\_embedded](http://www.youtube.com/watch?v=zQMA9lw4EyU&feature=player_embedded)

### Filtriranje podataka

Filteri se mogu primeniti na mnogo različitih načina da se poboljšaju performanse vašeg radnog lista. Možete filtrirati tekst, datume i brojeve. Možete čak i da koristite više od jednog filtera da bi ste još više suzili rezultate.

- ❖ Pogledajte video da biste saznali više o filtriranju podataka u Excelu.



Pogledajte video (4:09).

### Filtriranje podataka:

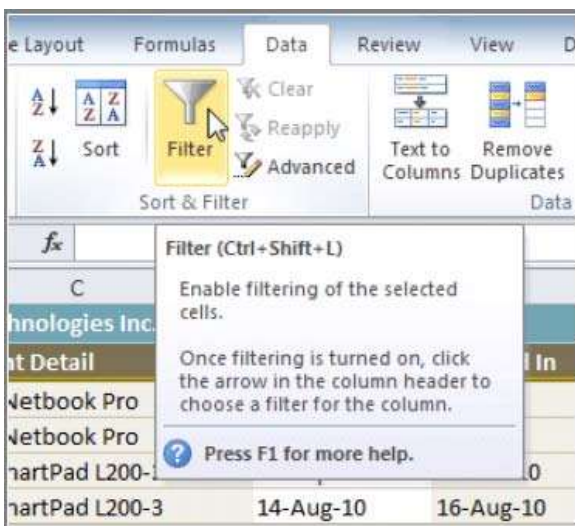
U ovom primeru, mi ćemo filtrirati sadržaj opreme u dnevniku jedne kompanije. Mi ćemo prikazati samo laptop i projektore koji su dostupni za odjavljivanje.

1. Počnimo sa radnim listom koji identifikuje svaku kolonu koristeći red zaglavlja.

	A	B	C	D
1	Equipment Log — Ragnar Technologies Inc.			
2	<b>ID #</b>	<b>Type</b>	<b>Equipment Detail</b>	<b>Checked Out</b>
3	1011	Laptop	10" Saris Netbook Pro	04-Oct-10
4	1012	Laptop	10" Saris Netbook Pro	29-Sep-10
5	1021	Laptop	15" EDI SmartPad L200-3	15-Sep-10
6	1022	Laptop	15" EDI SmartPad L200-3	14-Aug-10
7	1023	Laptop	15" EDI SmartPad L200-3	08-Aug-10
8	1025	Laptop	15" EDI SmartPad L200-4X	26-Sep-10
9	1031	Laptop	17" Saris X-10 Laptop	04-Oct-10
10	1032	Laptop	17" Saris X-10 Laptop	19-Sep-10
11	1033	Laptop	17" Saris X-10 Laptop	24-Sep-10
12	1034	Laptop	17" Saris X-10 Laptop	25-Aug-10
13	2050	Other	EDI SmartBoard L500-1	05-Oct-10
14	2051	Other	EDI SmartBoard L500-1	01-Oct-10
15	3000	Other	Saris Lumina Digital Camera	12-May-10

**Radni list sa zaglavljem**

- Izaberite karticu Data, i pronađite grupi **Sort & Filter**.
- Kliknite na **Filter** komandu.



**Klik na komandu filter**

- Padajuća strelice će se pojaviti u zaglavlju svake kolone.
- Kliknite na strelicu padajućeg menija za kolonu koju želite da filtrirate. U ovom primeru, mi ćemo filtrirati kolonu **Type** da bi smo videli samo određene vrste opreme.

	A	B	C	D
1	Equipment Log — Ragnar Technologies Inc.			
2	ID #	Type	Equipment Detail	Checked Out
3	1011	Laptop	15" EDI SmartPad L200-3	04-Oct-10
4	1012	Laptop	15" EDI SmartPad L200-3	29-Sep-10
5	1021	Laptop	15" EDI SmartPad L200-3	15-Sep-10
6	1022	Laptop	15" EDI SmartPad L200-3	14-Aug-10
7	1023	Laptop	15" EDI SmartPad L200-3	08-Aug-10

#### Filtriranje kolone

6. Filter meni se pojavljuje.
7. Opozovite kutije pored podataka koje ne želite da vidite. (Možete poništiti box (kutiju) pored **Select All** da biste brzo isključite sve.)
8. Čekirajte polja pored podataka koje želite da vidite. U ovom primeru, mi ćemo čekirati Laptop i Projector da bi smo vidili samo ove vrste opreme.

	A	B	C	D
1	Equipment Log — Ragnar Technologies Inc.			
2	ID #	Type	Equipment Detail	Checked Out
3	4905	Other	7N Heavy Rolling Laptop Case	04-Oct-10
4	5020	TV	32" Paragon 440 Plasma TV	11-Aug-10

	A	B	C	D
1	Equipment Log — Ragnar Technologies Inc.			
2	ID #	Type	Equipment Detail	Checked Out
3	4905	Other	7N Heavy Rolling Laptop Case	04-Oct-10
4	5020	TV	32" Paragon 440 Plasma TV	11-Aug-10

#### Izbor filtera podataka

9. Kliknite na dugme **OK**. Svi ostali podaci će biti filtrirani, ili privremeno sakriveni. Samo laptopovi i projektori će biti vidljivi.

	A	B	C	D
1	Equipment Log — Ragnar Technologies Inc.			
2	ID #	Type	Equipment Detail	Checked Out
3	1011	Laptop	10" Saris Netbook Pro	04-Oct-10
4	1012	Laptop	10" Saris Netbook Pro	29-Sep-10
5	1021	Laptop	15" EDI SmartPad L200-3	15-Sep-10
6	1022	Laptop	15" EDI SmartPad L200-3	14-Aug-10
7	1023	Laptop	15" EDI SmartPad L200-3	08-Aug-10
8	1025	Laptop	15" EDI SmartPad L200-4X	26-Sep-10
9	1031	Laptop	17" Saris X-10 Laptop	04-Oct-10
10	1032	Laptop	17" Saris X-10 Laptop	19-Sep-10
11	1033	Laptop	17" Saris X-10 Laptop	24-Sep-10
12	1034	Laptop	17" Saris X-10 Laptop	25-Aug-10
26	6100	Projector	Omega VisX 1.0	28-Sep-10
27	6101	Projector	Omega VisX 1.0	26-Sep-10
28	6102	Projector	Omega VisX 1.0	22-Aug-10

❖ Opcije filtriranja mogu se naći na kartici Home, zgusnute u **Sort & Filter** komandi.

## Da dodate drugi filter:

Filteri su nadogradivi, što znači da možete koristiti onoliko koliko vam je potrebno da bi suzili rezultate. U ovom primeru, mi ćemo raditi sa radnim listom koji je već filtriran da prikaže samo laptopove i projektore. Sada ćemo prikazati samo laptopove i projektore koji su **Checked Out** (provereni) tokom meseca avgusta.

1. Kliknite na strelicu padajućeg menija gde želite da dodate filter. U ovom primeru, mi ćemo dodati filter na checked out koloni da biste videli informacije o datumu.
2. Opozovite kutije pored podataka koje ne želite da vidite. Čekirajte polja pored podataka koje želite da vidite. U ovom primeru, mi ćemo čekirati polje pored **August**..



Equipment Log — Ragnar Technologies Inc.				
ID #	Type	Equipment Detail	Checked Out	Checked In
1011	Laptop	10" S		
1012	Laptop	10" S		
1021	Laptop	15" E		01-Oct-10
1022	Laptop	15" E		16-Aug-10
1023	Laptop	15" E		15-Aug-10
1025	Laptop	15" E		04-Oct-10
1031	Laptop	17" S		
1032	Laptop	17" S		
1033	Laptop	17" S		26-Sep-10
1034	Laptop	17" S		27-Aug-10
6100	Projector	Ome		01-Oct-10
6101	Projector	Ome		27-Sep-10
6102	Projector	Ome		23-Aug-10
6200	Projector	Saris		04-Sep-10
6301	Projector	Saris		
6302	Projector	Saris		15-Sep-10

Sort Oldest to Newest  
Sort Newest to Oldest  
Sort by Color  
Clear Filter From "Checked Out"  
Filter by Color  
Date Filters  
Search (All)  
 (Select All)  
 2010  
 August  
 September  
 October

OK Cancel

**Izbor filtera podataka**

3. Kliknite na dugme **OK**. Pored originalnog filtera, novi filter će biti primenjen. Radni list će biti sužen još više.

Equipment Log — Ragnar Technologies Inc.				
ID #	Type	Equipment Detail	Checked Out	Checked In
1022	Laptop	15" EDI SmartPad L200-3	14-Aug-10	16-Aug-10
1023	Laptop	15" EDI SmartPad L200-3	08-Aug-10	15-Aug-10
1034	Laptop	17" Saris X-10 Laptop	25-Aug-10	27-Aug-10
6102	Projector	Omega VisX 1.0	22-Aug-10	23-Aug-10

**Radni list sa dva filtera**

**Da bi ste obrisali filter:**

1. Kliknite na strelicu padajućeg menija u koloni iz koje želite da obrisete filter.
2. Izaberite **Clear Filter From ...**
3. Filter će biti izbrisan iz kolone. Podaci koje je prethodno bili sakriveni će biti ponovo na ekranu. Da bi trenutno obrisali sve filtere iz vašeg radnog lista, kliknite na komandu **Filter** na kartici **Data**.

	A	B	C	D	E
1	Equipment Log — Ragnar Technologies Inc.				
2	ID #	Type	Equipment Detail	Checked Out	Checked In
6	1022	Laptop	15" E	Sort Oldest to Newest	16-Aug-10
7	1023	Laptop	15" E	Sort Newest to Oldest	15-Aug-10
12	1034	Laptop	17" S	Sort by Color	27-Aug-10
28	6102	Projector	Ome	Clear Filter From "Checked Out"	23-Aug-10
32				Filter by Color	
33				Date Filters	
34				Search (All)	
35				(Select All)	
36				2010	
37				August	
38				September	
39				October	
40					

*Brisanje filtera*

## Napredno filtriranje

### Filtriranje korišćenje pretrage (search):

Traganje za podacima je pogodna alternativa čekiranju ili opozivanju podataka iz liste. Možete tražiti podatke koji sadrže tačnu frazu, broj ili datum, ili jednostavan fragment. Na primer, u pretraga za tačnom frazom " **Saris X-10 Laptop** " će prikazati samo sarije X-10 laptopova. Pretragom za reč "**Saris**," međutim, biće prikazane sarije **X-10** laptopova, kao i bilo koja druga **Saris** oprema, uključujući projektore, digitalne kamere i još mnogo toga.

1. Iz **Data** kartice, izaberamo **Filter** komandu.
2. Kliknite na strelicu padajućeg menija u koloni koju želite da filtrirate. U ovom primeru, mi ćemo filtrirati kolonu **Equipment Detail** da vidimo samo određeni brend.
3. Unosimo podatke koje želimo da vidimo u polju za pretragu (**Search box**). Mi ćemo uneti reč " Saris " da pronađemo svu opremu marke **Saris**. Rezultati pretrage će se automatski pojaviti.

	A	B	C	D
1	Equipment Log — Ragnar Technologies Inc.			
2	ID #	Type	Equipment Detail	Checked Out
3	1011		Sort A to Z	04-Oct-10
4	1012		Sort Z to A	29-Sep-10
5	1021		Sort by Color	15-Sep-10
6	1022		Clear Filter From "Equipment Detail"	14-Aug-10
7	1023		Filter by Color	08-Aug-10
8	1025		Text Filters	26-Sep-10
9	1031			04-Oct-10
10	1032		saris	19-Sep-10
11	1033			24-Sep-10
12	1034			25-Aug-10
13	2050			05-Oct-10
14	2051			01-Oct-10
15	3000			12-May-10
16	3005			27-Jul-10
17	3070			06-Oct-10
18	3800			04-Aug-10
19	3900			13-Jun-10
20	4800			27-Jul-10
21	4900			04-Oct-10
22	4905	Other	7N Heavy Rolling Laptop Case	04-Oct-10

#### Unošenje fraze za pretragu

- Čekiramo polja pored podataka koje želimo da prikazemo. Mi ćemo prikazati sve podatke koji uključuju ime marke **Saris**.
- Kliknemo na dugme **OK**. Radni list će biti filtriran prema stavkama za pretragu.

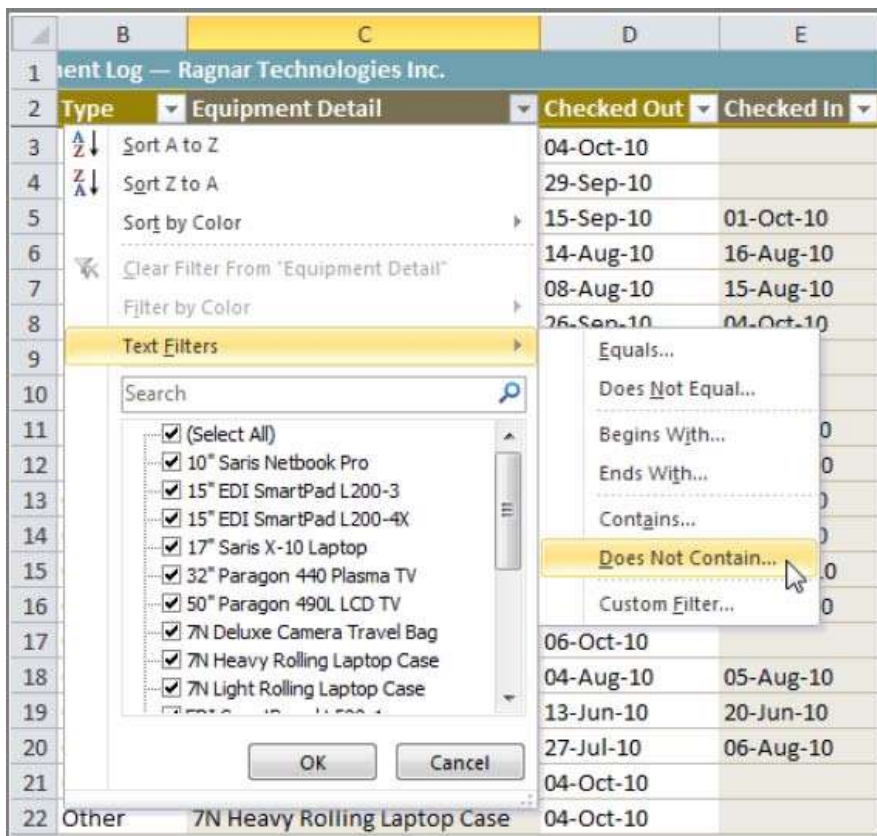
	A	B	C	D
1	Equipment Log — Ragnar Technologies Inc.			
2	ID #	Type	Equipment Detail	Checked Out
3	1011	Laptop	10" Saris Netbook Pro	04-Oct-10
4	1012	Laptop	10" Saris Netbook Pro	29-Sep-10
9	1031	Laptop	17" Saris X-10 Laptop	04-Oct-10
10	1032	Laptop	17" Saris X-10 Laptop	19-Sep-10
11	1033	Laptop	17" Saris X-10 Laptop	24-Sep-10
12	1034	Laptop	17" Saris X-10 Laptop	25-Aug-10
15	3000	Other	Saris Lumina Digital Camera	12-May-10
16	3005	Other	Saris Zoom Z-60 Digital Camera	27-Jul-10
18	3800	Other	U-Go Saris DigiCam Printer II	04-Aug-10
19	3900	Other	U-Go Saris Label Maker	13-Jun-10
29	6200	Projector	Saris Lux T-80	01-Sep-10
30	6301	Projector	Saris Lux T-81 Lite	10-Sep-10
31	6302	Projector	Saris Lux T-81 Lite	08-Sep-10
32				

#### Filtriranje pomoću Search (pretrage)

## Korišćenje advanced (naprednih) filtera (pretraživača) teksta:

Napredna tekst filteri mogu da se koriste za prikazivanje preciznijih informacija, kao što su ćelije koje sadrže tačan broj znakova, ili podaci koji ne sadrže reč koju ste naveli. U ovom primeru ćemo koristiti napredne filtere za tekst da sakrijemo bilo kakvu opremu koja se odnosi na fotoaparate, uključujući digitalne kamere, kamkordere, i još mnogo toga.

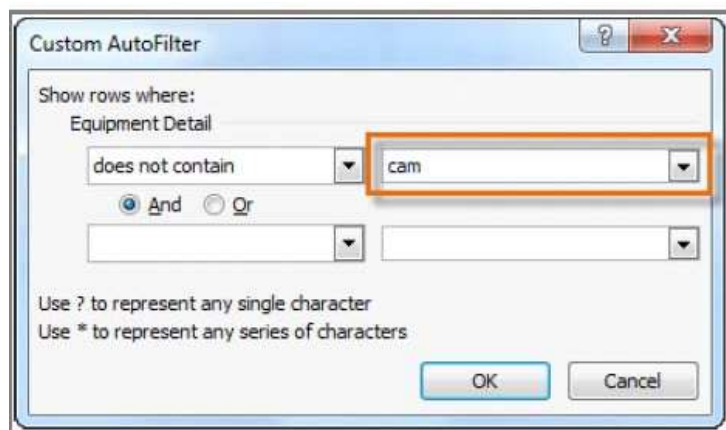
1. Iz **Data** kartice, izaberite komandu **Filter**.
2. Kliknite na strelicu padajućeg menija u koloni sa tekстом koji želite da filtrirate. U ovom primeru, mi ćemo filtrirati kolonu Equipment Detail (detalji opreme) da bi smo videli samo određene vrste opreme.
3. Izaberite **Text Filters** da biste otvorili meni naprednog filtriranja.
4. Izaberite **filter**. U ovom primeru, mi ćemo izabrati **Does Not Contain** (ne sadrži podatke) da vidimo podatke koji ne sadrže tekst koji smo naveli.



### Izbor teksta filter

5. Pojavljuje se **Custom AutoFilter** dijalog.
6. Unesite tekst sa desne strane vašeg filtera. U ovom primeru, mi ćemo uneti "cam" da biste videli podatke koje ne sadrže ta niz slova. To će isključiti bilo kakvu opremu u vezi sa kamerama, kao što su digitalne kamere, kamkorderi, kamere torbe, i digicam štampač.
7. Kliknite na dugme **OK**. Podaci će biti filtrirani prema filteru koji ste odabrali i tekst koji ste naveli.



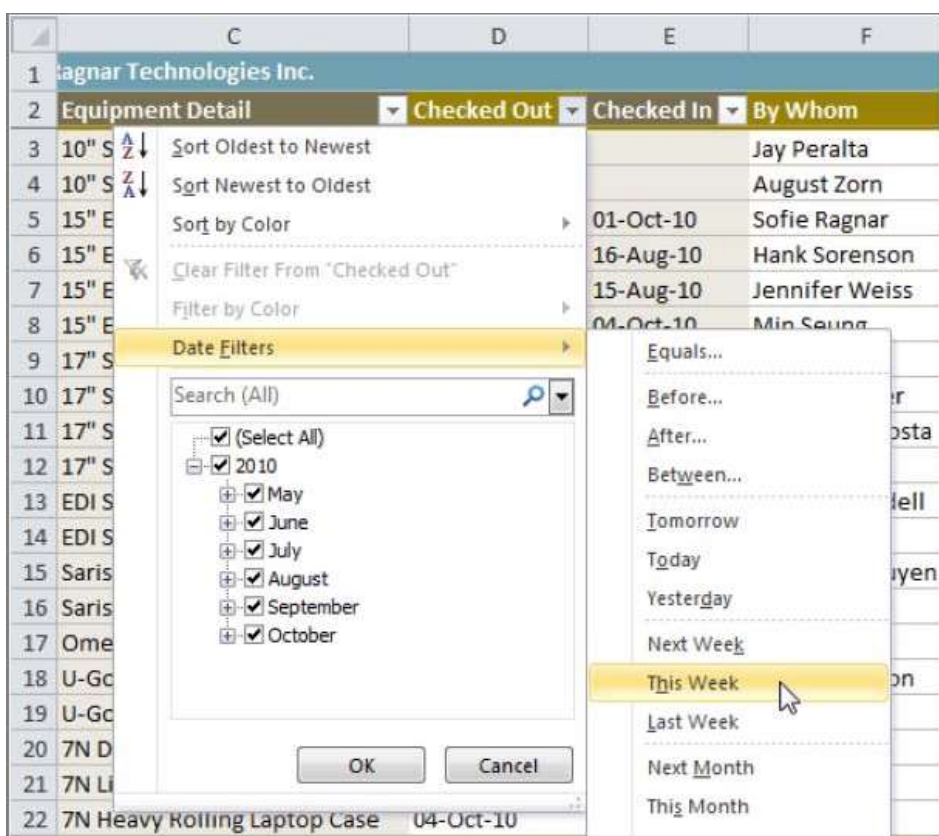


Unos filter teksta

## Korišćenje advanced (naprednih) filtera (pretraživača) datuma:

Napredna datum filteri se mogu koristiti da vidite informacije iz određenog vremenskog perioda, kao što je prošle godine, sledeći kvartal, između dva datuma, i još mnogo toga. Excel automatski zna svoj trenutni datum i vreme, tako da je ovaj alat veoma jednostavan za korišćenje. U ovom primeru ćemo koristiti napredne filtere datuma da vidite samo opremu koja je proverena (checked) ove nedelje.

1. Iz **Data** kartice, izaberemo komandu **Filter**.
2. Kliknemo na strelicu padajućeg menija u koloni datuma koji bi želeli da filtriramo. U ovom primeru, mi ćemo filtrirati Checked Out kolonu da vidimo samo određeni opseg datuma.
3. Izaberimo **Date Filters** da bi otvorili meni naprednog filtriranja.
4. Kliknemo na **filter**. Mi ćemo izabrati ove nedelje da vidimo opremu koja je proverena ove nedelje.



Izbor datum filtera

5. Radni list će biti filtriran prema datumu koji smo odabrali.

	C	D	E	F
1	Ragnar Technologies Inc.			
2	Equipment Detail	Checked Out	Checked In	By Whom
3	10" Saris Netbook Pro	04-Oct-10		Jay Peralta
9	17" Saris X-10 Laptop	04-Oct-10		Nick Ortiz
13	EDI SmartBoard L500-1	05-Oct-10	06-Oct-10	Anthony Liddell
17	Omega PixL Digital Camcorder	06-Oct-10		Min Seung
21	7N Light Rolling Laptop Case	04-Oct-10		Jay Peralta
22	7N Heavy Rolling Laptop Case	04-Oct-10		Nick Ortiz
32				

Worksheet filtriran po datumu

## Korišćenje advanced (naprednih) filtera (pretraživača) broja:

Napredni broj filteri omogućavaju da manipuliramo brojnim podacima na više različitih načina. Na primer, u radnom listu ispitnih ocena u razredu, možete da prikazete na vrhu i dnu brojeve da biste videli najviše i najniže ocene. U ovom primeru ćemo prikazati samo određene vrste opreme po osnovu niza ID # s koje su bile dodeljena njima.

1. Iz **Data** kartice, izaberemo komandu **Filter**.
2. Kliknite na strelicu padajućeg menija u koloni brojeva koje želite da filtrirate. U ovom primeru, mi ćemo filtrirati ID # kolonu da vidite samo određeni niz ID # s.
3. Izaberite **Number Filters** da otvorite meni naprednog filtriranja.
4. Izaberite **filter**. U ovom primeru, mi ćemo izabrati Između da vidite ID # između brojeva smo odredili.

	A	B	C	D	E
1	Equipment Log — Ragnar Technologies Inc.				
2	ID #	Type	Equipment Detail	Checked Out	Checked In
3			ro	04-Oct-10	
4			ro	29-Sep-10	
5			00-3	15-Sep-10	01-Oct-10
6			00-3	14-Aug-10	16-Aug-10
7			00-3	08-Aug-10	15-Aug-10
8			00-4X	26-Sep-10	04-Oct-10
9					Sep-10
10					Aug-10
11					Oct-10
12					Oct-10
13					May-10
14					Aug-10
15					Aug-10
16					Jun-10
17					Aug-10
18			top case	04-Oct-10	
22	4905	Other	7N Heavy Rolling Laptop Case	04-Oct-10	
23	5020	TV	32" Paragon 440 Plasma TV	11-Aug-10	13-Aug-10

Izbor broja za filtriranje

5. Unesite broj sa desne strane svakog filtera. U ovom primeru, mi ćemo pregledati ID # veći od ili jednak 3000, ali manje od ili jednako 4000. To će prikazati ID # u 3000-4000 opsegu.



Custom AutoFilter

Show rows where:

ID #

is greater than or equal to 3000

And  Or

is less than or equal to 4000

Use ? to represent any single character  
Use \* to represent any series of characters

OK Cancel

#### Unošenje filter brojeva

6. Kliknite na dugme **OK**. Podaci će biti filtrirani prema filteru koji ste odabrali i brojevima kje ste naveli.

	A	B	C	D
1	Equipment Log — Ragnar Technologies Inc.			
2	ID #	Type	Equipment Detail	Checked Out
15	3000	Other	Saris Lumina Digital Camera	12-May-10
16	3005	Other	Saris Zoom Z-60 Digital Camera	27-Jul-10
17	3070	Other	Omega PixL Digital Camcorder	06-Oct-10
18	3800	Other	U-Go Saris DigiCam Printer II	04-Aug-10
19	3900	Other	U-Go Saris Label Maker	13-Jun-10
32				

#### Worksheet filtriran po broju

## Probajte!

1. Otvaranje postojeće Excel radnu svesku. Ako želite, možete da koristite ovaj [primer](#).
2. Filtrirajte kolonu podataka.
3. Dodajte još jedan filter potrazi za podacima koje želite
4. Obrišite obe filtera.
5. Koristite naprednu filter teksta da biste videli podatke koje ne sadrže određenu reč ili frazu.
6. Koristite naprednu filter datuma da vidite podatke iz određenog vremenskog perioda.
7. Koristite napredne filter brojeva da vidite brojeve manje od određenog iznosa.

