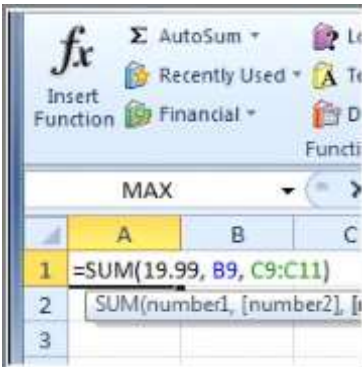




## Excel 2010 Rad sa osnovnim funkcijama



Kreiranje formula za računanje koje želite u programu Excel može biti zamorno i komplikovano. Srećom, Excel ima čitavu biblioteku funkcija ili predefinisanih formula koje možete iskoristiti. Možda ste upoznati sa uobičajenim funkcijama kao što su zbir, prosek, brojanje ili proizvod, ali postoje još stotine funkcija u Excelu, čak i za stvari kao što su formatiranje teksta, referenciranje ćelije, proračun finansijske stope, analiziranje statistike, i još mnogo toga.

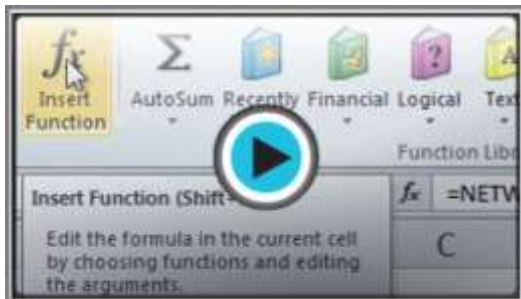
U ovoj lekciji ćete naučiti osnove ubacivanja uobičajenih funkcija u radni list korišćenjem AutoSum i Insert Functions komande. Takođe ćete biti upoznati sa tim kako da tražite i nađete različite funkcije, uključujući istraživanje Excelove biblioteke funkcija.

### Osnovne funkcije

Funkcija je unapred definisana formula koja izvršava izračunavanja koristeći određene vrednosti u određenom redosledu. Jedna od ključnih prednosti funkcija je da one mogu da vam uštede vreme, jer ne morate da napišete formulu sami. Excel ima stotine različitih funkcija da pomogne pri izvođenju vaših proračuna.

Da bi pravilno koristili ove funkcije, morate da razumete različite delove funkcija i kako da kreirate argumente u funkciji za izračunavanje vrednosti i referenci ćelija.

Pogledajte video da biste saznali kako da ubacite funkcije u vaš radni list.

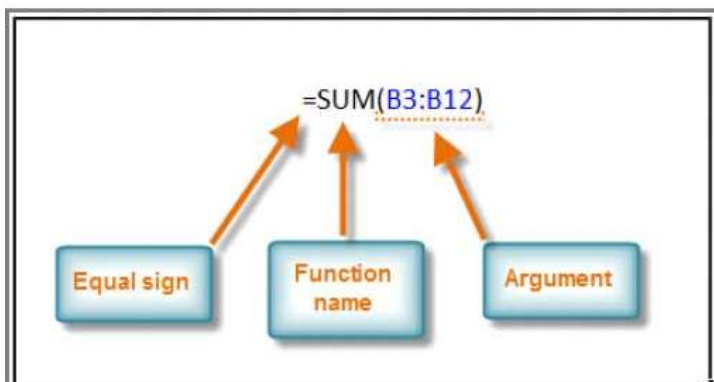


[http://www.youtube.com/watch?v=3GJTjMeJeFk&feature=player\\_embedded](http://www.youtube.com/watch?v=3GJTjMeJeFk&feature=player_embedded)

Pogledajte video (5:11).

### Delovi funkcije

Redosled kojim ste ubacili funkciju je važan. Svaka funkcija ima poseban red, pod nazivom sintaksa, koji mora biti poštovan da bi funkcija ispravno radila. Osnovna sintaksa pri kreiranju formula sa funkcijom jeste da ubacite znak jednakosti (=), ime funkcije (SUM, na primer, je ime funkcije za sabiranje), i bar jedan argument. Argumenti sadrže informacije koje želite da formula proračunava, kao što je opseg referenci ćelija.



## Rad sa osnovnim argumentima

Argumenti moraju biti u zagradama. Pojedinačne vrednosti ili reference ćelija unutar zagrada razdvojene su ili dvotačkama ili zarezima.

❖ **Dvotačke kreiraju referencu na opseg ćelija.**

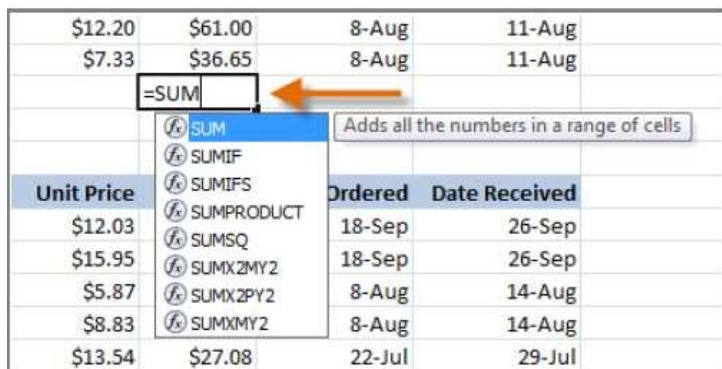
Na primer, = AVERAGE (E19: E23) će izračunati prosek opsega ćelija od E19 do E23.

❖ **Zarezi odvajaju pojedinačne vrednosti, reference ćelija, i opsege ćelija u zagradama. Ako postoji više od jednog argumenta, morate odvojiti svaki argument zarezom.**

Na primer, = COUNT (C6: C14, C19: C23, C28) će računati ukupan broj ćelije koje sadrže brožčane vrednosti, među onima koje su navedene argumentima koji su uključeni u zagradi.

## Da biste napravili osnovnu funkciju Excela :

1. Izaberite ćeliju gde će se pojaviti rezultat (F15, na primer)
2. Upišite znak jednakosti (=) i unesite ime funkcije (SUM, na primer).
3. Unesite ćelije kao argumente unutar zagrada.



\$12.20	\$61.00	8-Aug	11-Aug
\$7.33	\$36.65	8-Aug	11-Aug
=SUM			
Unit Price		Ordered	Date Received
\$12.03		18-Sep	26-Sep
\$15.95		18-Sep	26-Sep
\$5.87		8-Aug	14-Aug
\$8.83		8-Aug	14-Aug
\$13.54	\$27.08	22-Jul	29-Jul

### Kreiranje funkcije SUM



Unit Price	Subtotal	Date Ordered	Date Received
\$5.86	\$58.60	12-Sep	17-Sep
\$40.26	\$80.52	12-Sep	17-Sep
\$4.20	\$42.00	6-Sep	12-Sep
\$6.19	\$74.28	6-Sep	12-Sep
\$3.20	\$48.00	6-Sep	12-Sep
\$3.40	\$17.00	6-Sep	12-Sep
\$4.10	\$32.80	6-Sep	12-Sep
\$12.20	\$61.00	8-Aug	11-Aug
\$7.33	\$36.65	8-Aug	11-Aug

### Dodavanje ćelija kao argumenata funkcije

4. Pritisnite Enter i rezultat će se pojaviti.

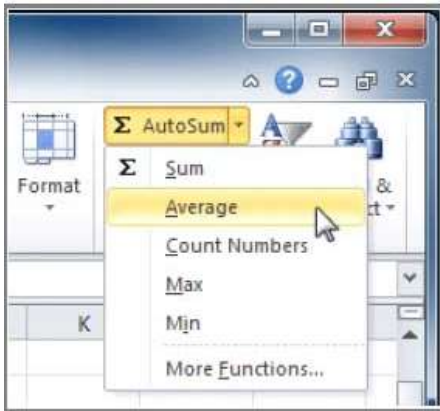
\$450.85

**Rezultat**

## Korišćenje AutoSum komande pri izboru uobičajenih funkcija:

AutoSum komanda omogućava da automatski dobijete rezultate za opseg ćelija za uobičajene funkcije kao što su zbir i prosek.

1. Izaberite ćeliju gde će se rezultat pojaviti (E24, na primer).
2. Kliknite na kartici Home.
3. U grupi Editing (uređivanje) kliknite na AutoSum padajuću strelicu i izaberite opciju po želji (Prosek, na primer).



### AutoSum komanda

4. Formula će se pojaviti u izabranoj ćeliji (E24). Ako je sve logično postavljeno, AutoSum će ispravno izabrati ćelije za vas. U suprotnom, moraćete da kliknete na ćelije i sami izaberete željene argumente.

Unit Price	Subtotal	Date Ordered	Date Received
\$12.03	\$36.09	18-Sep	26-Sep
\$15.95	\$31.90	18-Sep	26-Sep
\$5.87	\$58.70	8-Aug	14-Aug
\$8.83	\$88.30	8-Aug	14-Aug
\$13.54	\$27.08	22-Jul	29-Jul
=AVERAGE(E19:E23)			
AVERAGE(number1, [number2], ...)			
Subtotal			

### AutoSum bira i prikazuje opseg ćelija

5. Pritisnite Enter i rezultat će se pojaviti.

\$11.24

### Rezultat

- ❖ AutoSum komandi se može pristupiti i sa kartice Formulas.

## Biblioteka funkcija

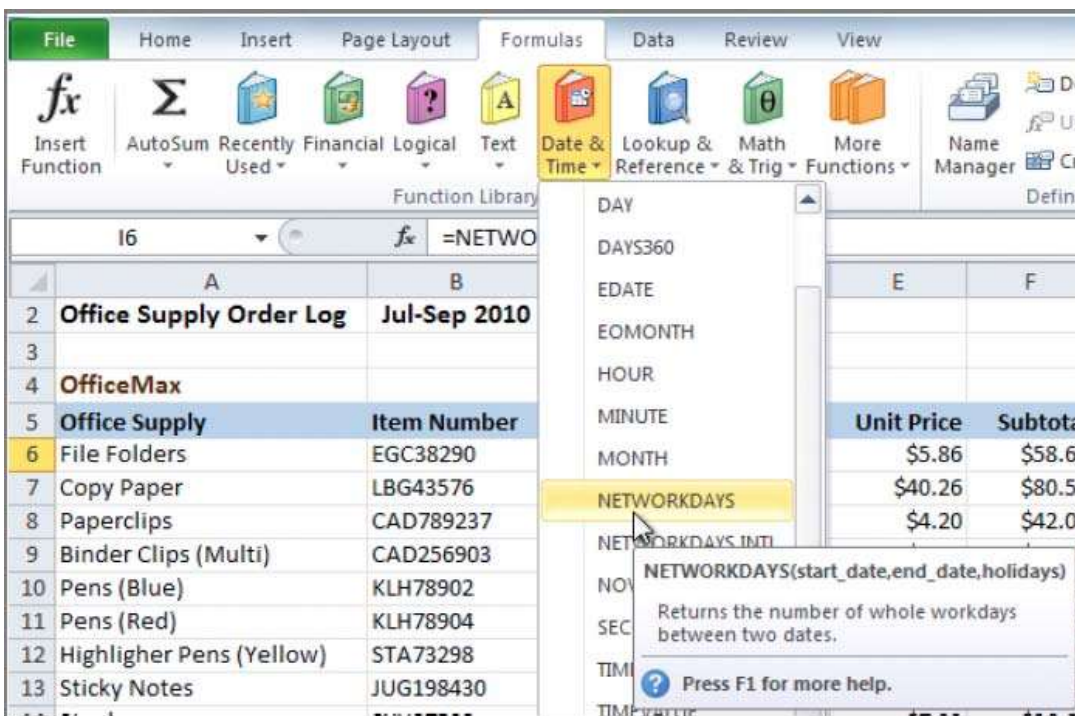
Postoje stotine funkcija u Excel -u, ali samo će neke biti korisne za vrstu podataka sa kojima radite. Nema potrebe da naučite svaku funkciju, ali možda ćete želiti da istražite neke od različitih vrsta funkcija i da dobijete ideje o tome kako vam one mogu biti od pomoći kada kreirate nove tabele.

Sjajno mesto da se istraže funkcije je biblioteka funkcija na kartici Formulas. Ovde možete da pretražujete i izaberite Excel funkcije zasnovane na kategorijama, kao što su finansijske, logičke, funkcije za rad sa tekstom, za datum i vreme, i još mnogo toga.



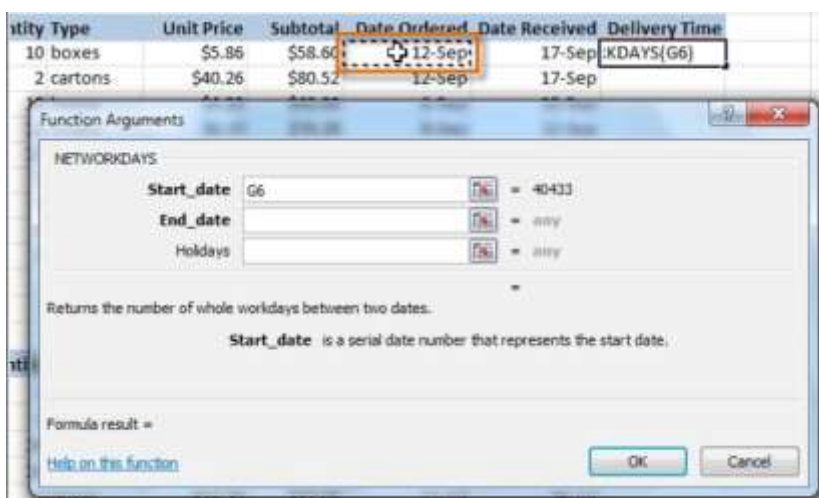
## Da ubacite neku funkciju iz biblioteke funkcija:

1. Izaberite ćeliju gde treba da se pojavi rezultat (I6, na primer)
2. Kliknite na karticu Formulas.
3. Iz grupe Function Library, izaberite kategoriju funkcija koju želite. U ovom primeru, mi ćemo izabrati datum i vreme (Date & Time).
4. Izaberite željenu funkciju iz Date & Time padajućeg menija. Mi ćemo odabrati NETWORKDAYS funkciju da prebrojimo dane između datuma porudžbine i datuma prijema u našem radnom listu.



### Biblioteka Funkcija - kategorija Datum i vreme

5. Dijalog argumenata funkcije će se pojaviti. Ubacite kursor u prvo polje, a zatim unesite ili izaberite ćeliju (e) koja vama odgovara (G6, na primer). **Izbor ćelije za start-date polje**



6. Ubacite kursor u sledeće polje, a zatim unesite ili izaberite ćeliju (e) koja vama odgovara (H6, na primer).

Quantity Type	Unit Price	Subtotal	Date Ordered	Date Received	Delivery Time
10 boxes	\$5.86	\$58.60	12-Sep	17-Sep	NETWORKDAYS(G6,H6)
2 cartons	\$40.26	\$80.52	12-Sep	17-Sep	

Function Arguments

NETWORKDAYS

Start\_date: G6 = 40433

End\_date: H6 = 40438

Holidays: any = any

Returns the number of whole workdays between two dates.

End\_date is a serial date number that represents the end date.

Formula result = 5

View formula result

OK Cancel

**Izbor ćelije za END\_DATE polje**

7. Kliknite na OK i rezultat će se pojaviti. Naš rezultat pokazuje da će trebati 5 dana za prijem porudžbine.

Date Ordered	Date Received	
12-Sep	17-Sep	5

**Rezultat**



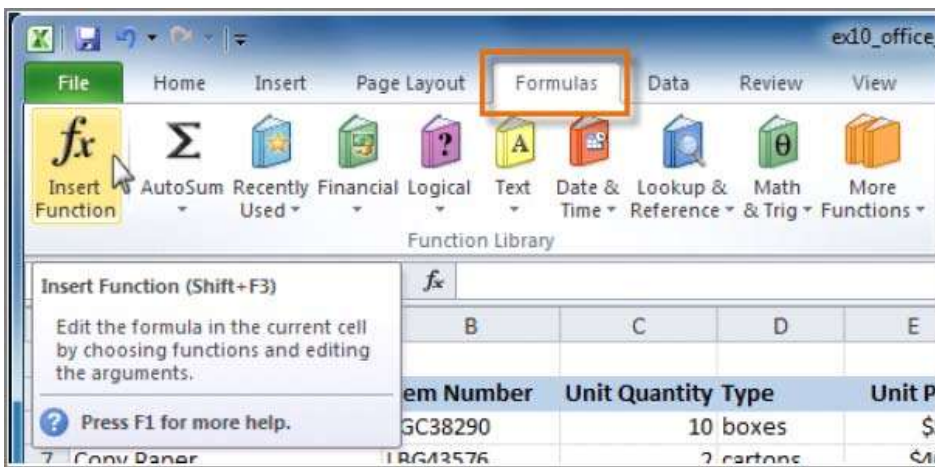
# Insert Function komandna

Insert Function komanda je zgodna jer vam omogućava da pretražujete funkcije tako što ćete uneti opis onoga što tražite ili izabrati kategoriju koju želite da pregledate. Insert Function komanda se takođe može koristiti da lako unesete ili izaberete više od jednog argumenta za funkciju.

## Korišćenje Insert Function komande:

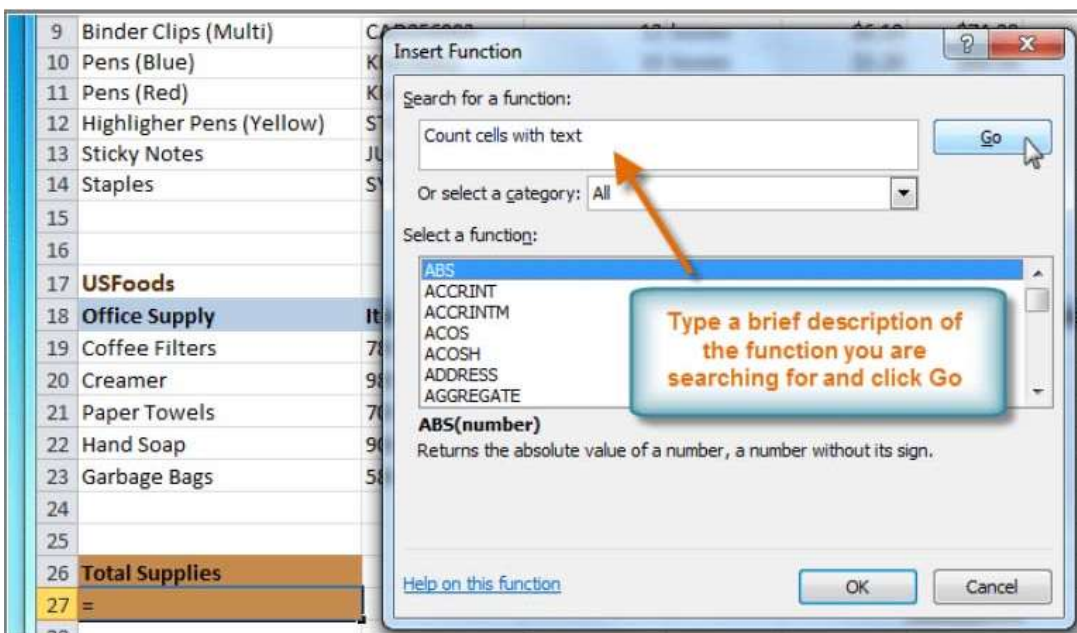
U ovom primeru, želimo da nađemo neku funkciju koja će računati ukupan broj zaliha navedenih u Office Supply Order Log. Osnovna funkcija COUNT prebrojava samo ćelije sa brojevima, dok mi želimo da prebrojimo ćelije u koloni Office Supply koje sadrže tekst. Dakle, mi ćemo morati da pronade formulu koja broji ćelije sa tekстом.

1. Izaberite ćeliju gde će se pojaviti rezultat (A27, na primer)
2. Kliknite na karticu Formulas i izaberite komandu Insert Function.



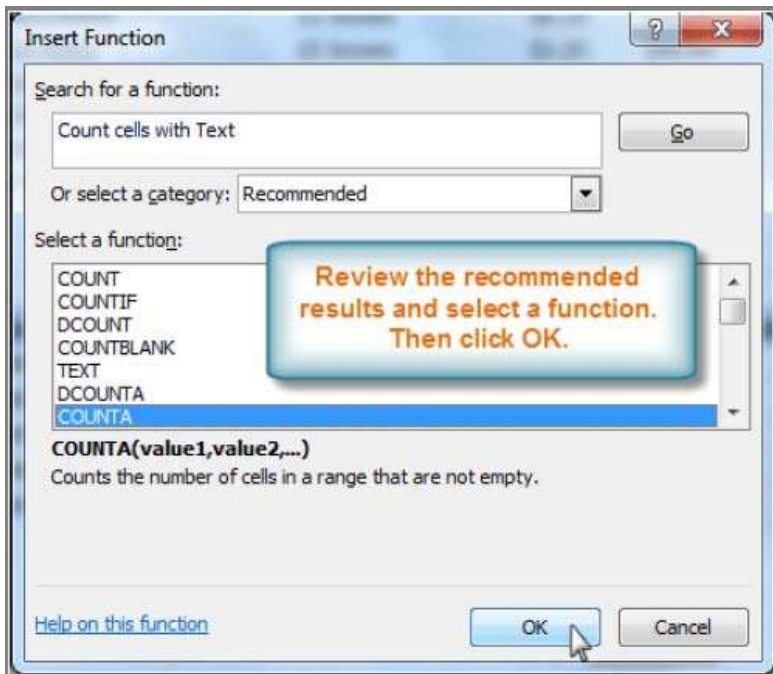
### Insert Function komandna

3. Insert Function dijalog će se pojaviti.
4. Upišite opis funkcije koju tražite i kliknite na Go. Na našem primeru, mi ćemo upišite: Brojanje ćelija sa tekстом. (Takođe možete pretraživati tako što ćete izabrati kategoriju.)



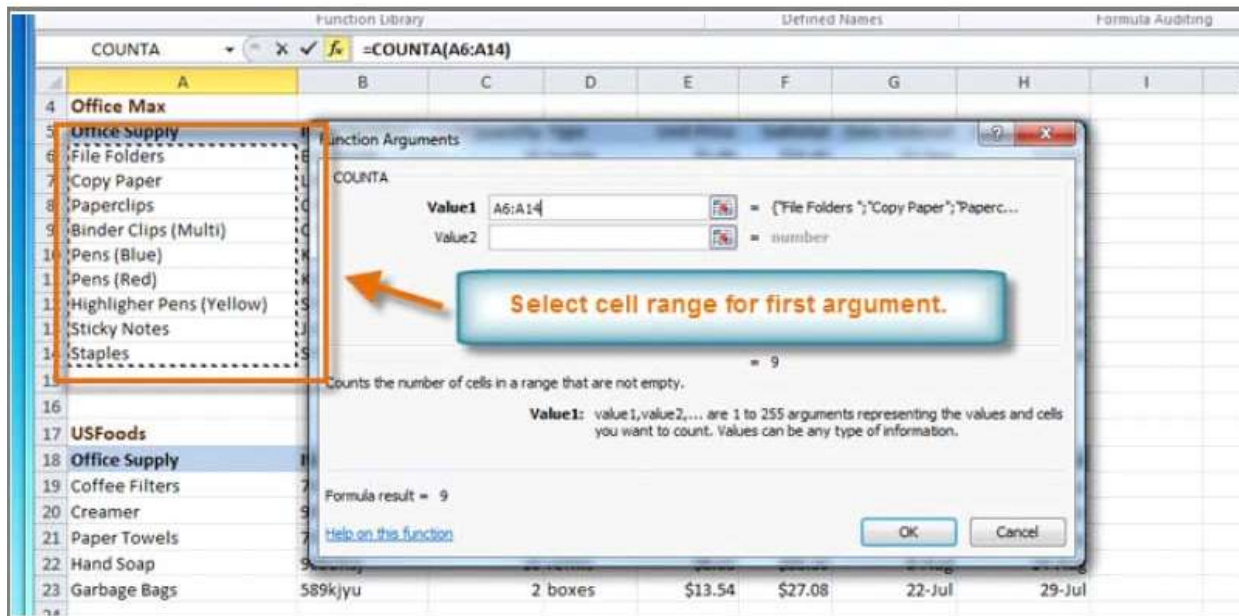
### Traganje za funkcijom

5. Pregledajte rezultate da pronađu funkciju želite. Mi ćemo koristiti COUNTA. Zatim kliknite na OK.



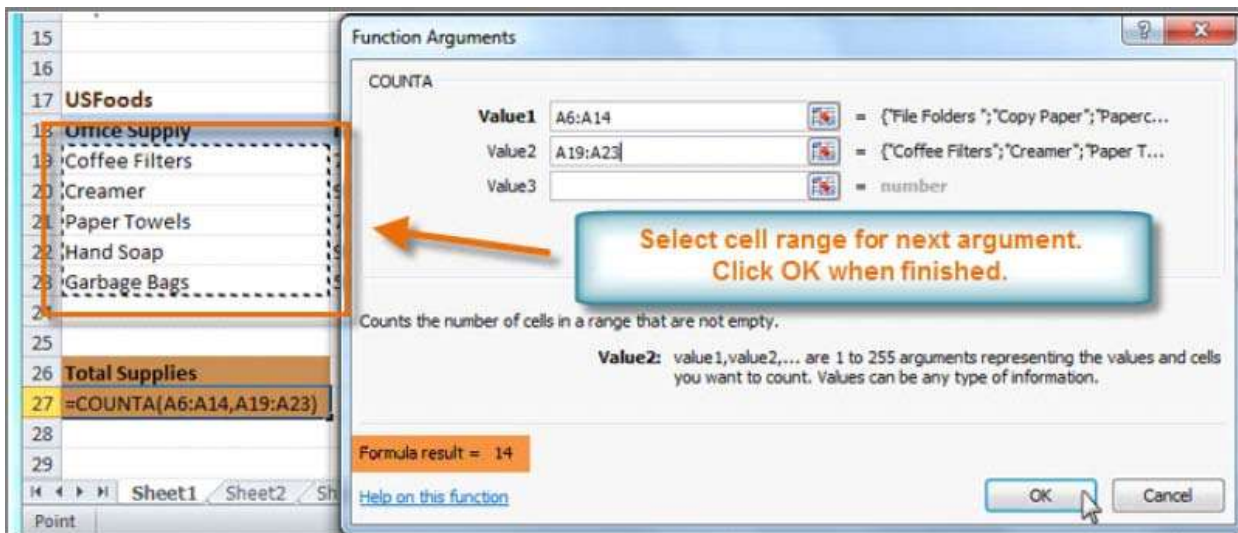
#### Razmatranje rezultata pretrage funkcije

6. Dijalog Function Arguments će se pojaviti. Ubacite kursor u prvo polje, a zatim unesite ili izaberite ćeliju (e) koja vama odgovara (A6: A14, na primer).



#### Izbor opsega ćelija za Value1 polje

7. Ubacite kursor u sledeće polje, a zatim unesite ili izaberite ćeliju (e) koja vama odgovara (A19: A23, na primer). (Možete da nastavite da dodajete dodatne argumente ako je potrebno).



**Izbor opsega ćelija za Value2 polje**

8. Kliknite na OK i rezultat će se pojaviti. Naš rezultat pokazuje da ima 14 narudžbina u našoj evidenciji.



**Rezultat**

## Probajte!

- 1 Otvarite postojeću Excel 2010 radnu svesku.
- 2 Napravi funkciju koja sadrži više od jednog argumenta.
- 3 Koristite AutoSum da ubacite neku funkciju.
- 4 Ubacite neku funkciju iz biblioteke funkcija.
- 5 Koristite komandu Insert Function da nađete i istražujete funkcije.

